



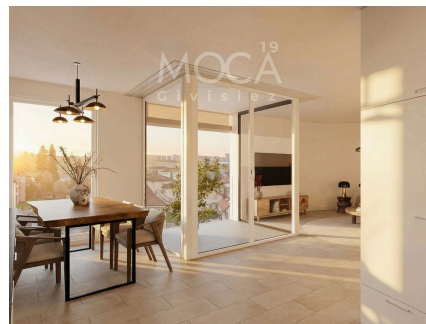
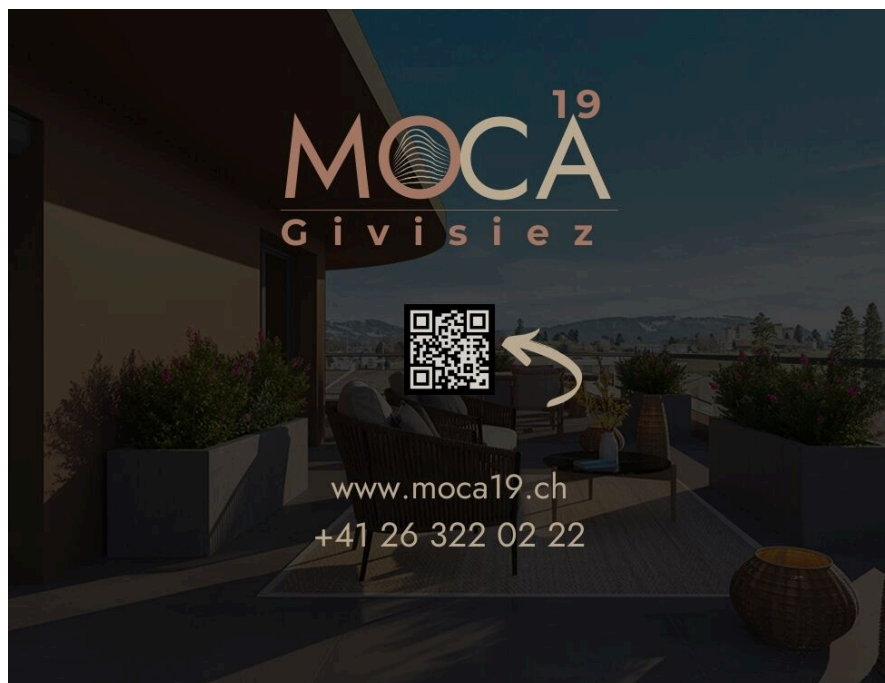
## **UN 3 PIÈCES GÉNÉREUX ET LUMINEUX, PENSÉ POUR VOTRE CONFORT**

Route du Mont-Carmel 19 | 1762 Givisiez | Réf. : MOCA.106

**CHF 1'630.- / mois + ch.**

## UN 3 PIÈCES GÉNÉREUX ET LUMINEUX, PENSÉ POUR VOTRE CONFORT

CH-1762 Givisiez | Route du Mont-Carmel 19 | **CHF 1'630.- / mois + ch.**



### DESSCRIPTIF

**Et si votre futur appartement alliait espace, lumière et fonctionnalité ?**

- 68.26 m<sup>2</sup> bien agencés pour un quotidien fluide
- Séjour lumineux de 20.16 m<sup>2</sup> et cuisine ouverte de 15.08 m<sup>2</sup>
- Deux chambres confortables de 14.00 m<sup>2</sup> et 10.43 m<sup>2</sup>
- Loggia privative de 3.70 m<sup>2</sup> orientée Sud-Ouest, idéale pour se détendre
- Salle de douche moderne et agréable
- Chauffage au sol pour une chaleur douce toute l'année
- Place de stationnement disponible en option, borne électrique possible
- À Givisiez, à quelques minutes seulement du centre de Fribourg

### Un 3 pièces spacieux et lumineux tourné vers le confort

Situé au premier étage d'une résidence neuve à Givisiez, cet appartement de **68.26 m<sup>2</sup>** combine volumes généreux, belle lumière naturelle et prestations modernes. À seulement quelques minutes du centre de Fribourg, il offre un cadre de vie paisible, fonctionnel et élégant.

L'entrée vous accueille avec un **hall de 4.80 m<sup>2</sup>** menant vers un vaste séjour de **20.16 m<sup>2</sup>**, baigné de lumière grâce à son orientation Sud-Ouest. La cuisine-coin repas de **15.08 m<sup>2</sup>**, ouverte et entièrement équipée, prolonge naturellement cet espace de vie pour en faire un lieu convivial, parfait pour les repas en famille ou entre amis.

Côté nuit, deux chambres confortables vous attendent : une chambre principale de **14.00 m<sup>2</sup>** et une seconde chambre de **10.43 m<sup>2</sup>**, idéale pour un enfant, un bureau ou un espace hobby.

### CARACTÉRISTIQUES

Référence : **MOCA.106**

Type : **Appartement neuf**

Nombre de pièce(s) : **3.5**

Nombre de chambre(s) : **2**

Nombre de sanitaires : **1**

Situé au : **1er étage**

Surface habitable : **68.3 m<sup>2</sup>**

Année de construction : **2026**

Type de chauffage : **A distance**

Charges : **CHF 215.-/mois**

Disponibilité : **A convenir**



La **loggia de 3.70 m<sup>2</sup>** offre un espace extérieur agréable, à l'abri du vent, parfait pour savourer un instant de calme ou prolonger les belles soirées d'été.

La salle de douche contemporaine et le chauffage au sol assurent un confort optimal en toutes saisons.

Une place de stationnement est disponible en option, avec la possibilité d'y installer une borne de recharge électrique pour votre véhicule.

Un appartement à la fois spacieux, lumineux et bien situé, pensé pour répondre aux besoins d'un quotidien moderne.

Contactez-nous dès aujourd'hui pour organiser votre visite.

## CONTACT VISITE

Madame Hugo NASMA  
E-mail : [n.hugo@gerancec.ch](mailto:n.hugo@gerancec.ch)  
Tél. : 026/322.02.22  
Mobile : 079/881.48.97



**MOCA<sup>19</sup>**  
Givisiez  
**VUE INTÉRIEURE**











**MOCA<sup>19</sup>**  
Givisiez

**VUE EXTÉRIURE**









## PHOTO(S)



Espaces fonctionnels : cuisines modernes et buanderies communes à chaque étage



Proximité : À quelques minutes des commodités, écoles, transports et autoroute.



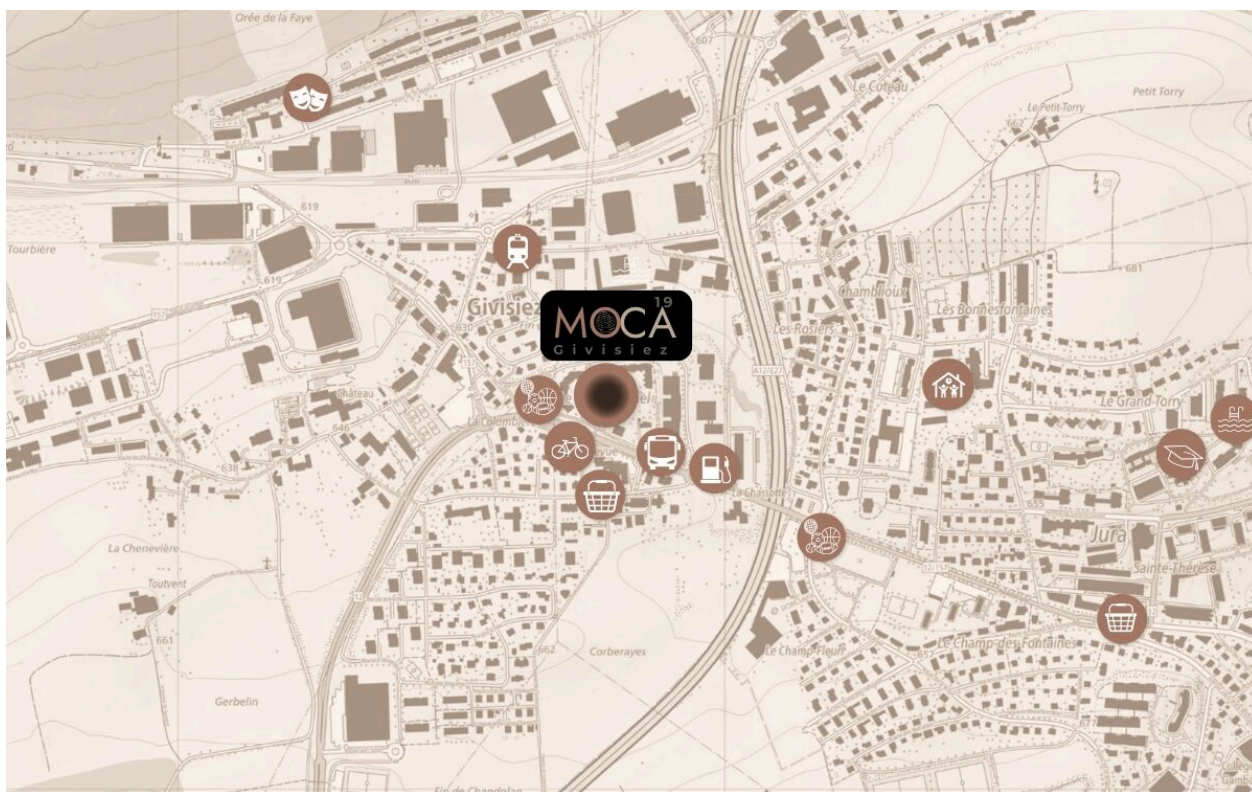
Des finitions de qualité : matériaux durables, choisis pour leur esthétique et leur longévité



Terrasse ou loggia pour chaque logement, certaines avec vue sur les Préalpes



Confort thermique : chauffage au sol pour une chaleur douce toute l'année





**Mont-Carmel 19**

1762 Givisiez, Route du Mont-Carmel 19

Référence	Type	Pièces	Étage	Surface habitable	Exposition	Prix	Statut
MOCA.307	Appartement neuf	2.5	3ème étage	51.4 m <sup>2</sup>	Nord-Ouest	CHF 1'450.-/mois + ch.	À louer
MOCA.207	Appartement neuf	2.5	2ème étage	51.4 m <sup>2</sup>	Nord-Ouest	CHF 1'420.-/mois + ch.	À louer
MOCA.208	Appartement neuf	2.5	2ème étage	43.2 m <sup>2</sup>	Nord	CHF 1'320.-/mois + ch.	À louer
MOCA.209	Appartement neuf	2.5	2ème étage	43.1 m <sup>2</sup>	Nord	CHF 1'310.-/mois + ch.	À louer
MOCA.301	Appartement neuf	2.5	3ème étage	52.7 m <sup>2</sup>	Nord-Est	CHF 1'450.-/mois + ch.	À louer
MOCA.302	Appartement neuf	3.5	3ème étage	67.3 m <sup>2</sup>	Sud-Est	CHF 1'640.-/mois + ch.	À louer
MOCA.303	Studio	1.5	3ème étage	30.7 m <sup>2</sup>	Sud	CHF 1'130.-/mois + ch.	À louer
MOCA.304	Appartement neuf	2.5	3ème étage	42.1 m <sup>2</sup>	Sud	CHF 1'330.-/mois + ch.	À louer
MOCA.305	Appartement neuf	2.5	3ème étage	41.3 m <sup>2</sup>	Sud	CHF 1'330.-/mois + ch.	À louer
MOCA.306	Appartement neuf	3.5	3ème étage	68.2 m <sup>2</sup>	Sud-Ouest	CHF 1'680.-/mois + ch.	À louer
MOCA.206	Appartement neuf	3.5	2ème étage	68.2 m <sup>2</sup>	Sud-Ouest	CHF 1'650.-/mois + ch.	À louer
MOCA.308	Appartement neuf	2.5	3ème étage	43.2 m <sup>2</sup>	Nord	CHF 1'350.-/mois + ch.	À louer
MOCA.309	Appartement neuf	2.5	3ème étage	43.1 m <sup>2</sup>	Nord	CHF 1'340.-/mois + ch.	À louer
MOCA.401	Attique	2.5	4ème étage	45.6 m <sup>2</sup>	Nord-Est	CHF 1'480.-/mois + ch.	À louer
MOCA.402	Attique	2.5	4ème étage	45.6 m <sup>2</sup>	Sud-Est	CHF 1'500.-/mois + ch.	À louer
MOCA.403	Studio	1.5	4ème étage	25.6 m <sup>2</sup>	Sud	CHF 1'150.-/mois + ch.	À louer
MOCA.404	Studio	1.5	4ème étage	35.3 m <sup>2</sup>	Sud	CHF 1'250.-/mois + ch.	À louer
MOCA.405	Attique	3.5	4ème étage	65.8 m <sup>2</sup>	Sud-Ouest	CHF 1'850.-/mois + ch.	À louer
MOCA.406	Attique	2.5	4ème étage	55.4 m <sup>2</sup>	Nord-Ouest	CHF 1'650.-/mois + ch.	À louer
MOCA.407	Studio	1.5	4ème étage	24.7 m <sup>2</sup>	Nord	CHF 1'090.-/mois + ch.	À louer
MOCA.105	Appartement neuf	2.5	1er étage	41.4 m <sup>2</sup>	Sud	CHF 1'280.-/mois + ch.	À louer
MOCA.002	Appartement de plain-pied	3.5	Rez-de-chaussée	66.6 m <sup>2</sup>	Sud-Est	CHF 1'650.-/mois + ch.	À louer
MOCA.003	Studio	1.5	Rez-de-chaussée	25.7 m <sup>2</sup>	Sud	CHF 1'090.-/mois + ch.	À louer
MOCA.004	Appartement de plain-pied	2.5	Rez-de-chaussée	41.1 m <sup>2</sup>	Sud	CHF 1'320.-/mois + ch.	À louer
MOCA.005	Appartement de plain-pied	3.5	Rez-de-chaussée	68.3 m <sup>2</sup>	Sud-Ouest	CHF 1'690.-/mois + ch.	À louer
MOCA.006	Appartement de plain-pied	3.5	Rez-de-chaussée	67.6 m <sup>2</sup>	Nord-Ouest	CHF 1'660.-/mois + ch.	À louer
MOCA.101	Appartement neuf	1.5	1er étage	52.7 m <sup>2</sup>	Nord-Est	CHF 1'400.-/mois + ch.	À louer
MOCA.102	Appartement neuf	3.5	1er étage	67.4 m <sup>2</sup>	Sud-Est	CHF 1'590.-/mois + ch.	À louer
MOCA.103	Studio	1.5	1er étage	30.7 m <sup>2</sup>	Sud	CHF 1'080.-/mois + ch.	À louer
MOCA.104	Appartement neuf	2.5	1er étage	42.1 m <sup>2</sup>	Sud	CHF 1'280.-/mois + ch.	À louer
MOCA.001	Appartement de plain-pied	2.5	Rez-de-chaussée	56.3 m <sup>2</sup>	Nord	CHF 1'450.-/mois + ch.	À louer
<b>MOCA.106</b>	<b>Appartement neuf</b>	<b>3.5</b>	<b>1er étage</b>	<b>68.3 m<sup>2</sup></b>	<b>Sud-Ouest</b>	<b>CHF 1'630.-/mois + ch.</b>	<b>À louer</b>
MOCA.107	Appartement neuf	2.5	1er étage	51.4 m <sup>2</sup>	Nord-Ouest	CHF 1'400.-/mois + ch.	À louer

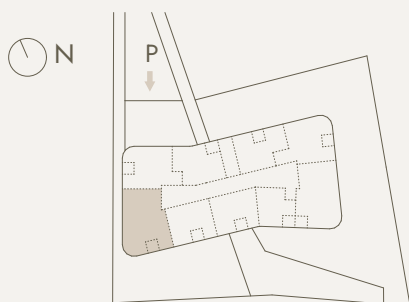
MOCA.108	Appartement neuf	2.5	1er étage	43.3 m <sup>2</sup>	Nord	CHF 1'300.-/mois + ch.	À louer
MOCA.109	Appartement neuf	2.5	1er étage	43.2 m <sup>2</sup>	Nord	CHF 1'290.-/mois + ch.	À louer
MOCA.201	Appartement neuf	2.5	2ème étage	52.7 m <sup>2</sup>	Nord-Est	CHF 1'420.-/mois + ch.	À louer
MOCA.202	Appartement neuf	3.5	2ème étage	67.4 m <sup>2</sup>	Sud-Est	CHF 1'610.-/mois + ch.	À louer
MOCA.203	Studio	1.5	2ème étage	30.7 m <sup>2</sup>	Sud	CHF 1'100.-/mois + ch.	À louer
MOCA.204	Appartement neuf	2.5	2ème étage	42.1 m <sup>2</sup>	Sud	CHF 1'300.-/mois + ch.	À louer
MOCA.205	Appartement neuf	2.5	2ème étage	41.3 m <sup>2</sup>	Sud	CHF 1'300.-/mois + ch.	À louer

Places de parc:

Pour votre confort : parking souterrain avec bornes de recharge et stationnement prévu pour vélos et deux-roues.

Commentaires:  
Les informations, objets et illustrations présentés sont fournis à titre indicatif et ne sont pas contractuels. Des ajustements peuvent être apportés en cours de réalisation en fonction des impératifs techniques ou de disponibilité des matériaux.





3 pièces

1er étage



habitable 68.26 m<sup>2</sup>



loggia 3.70 m<sup>2</sup>



cave      incluse



Orientation : Sud-Ouest



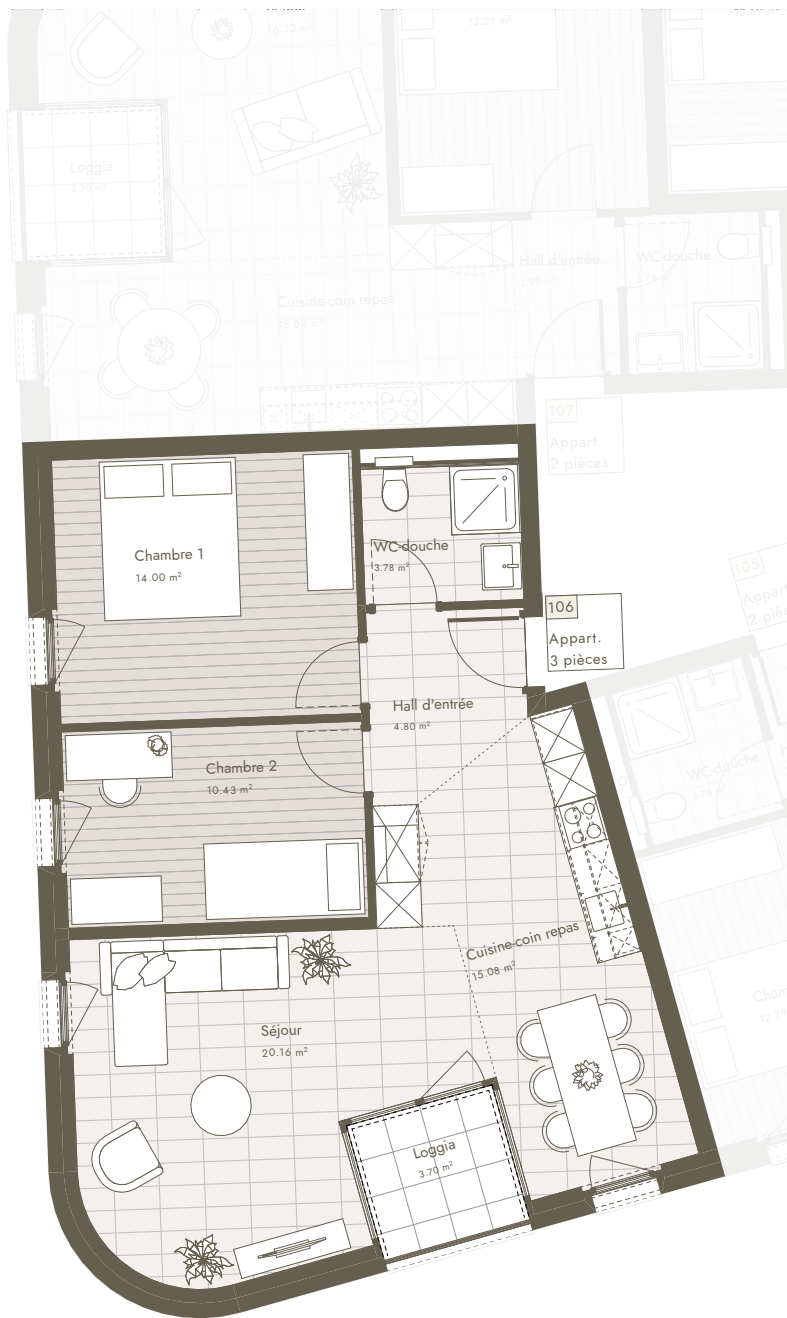
Séjour avec cuisine  
ouverte, 2 chambres



1 salle de douche



Place de stationnement  
optionnelle



Nasma Hugo

Responsible location

n.hugo@gerancec.ch

+41 79 881 48 97



Document non contractuel

## DEMANDE DE RENSEIGNEMENTS POUR LA LOCATION



Objet à louer : ☐ Appartement ☐ Place de parc ☐ Local commercial ☐ Dépôt

Adresse : \_\_\_\_\_ NPA + lieu : \_\_\_\_\_

Nombre de pièces : \_\_\_\_\_ Etage : \_\_\_\_\_

Loyer : \_\_\_\_\_ Charges : \_\_\_\_\_

Date entrée souhaitée : \_\_\_\_\_ Date visite : \_\_\_\_\_



Locataire(s) ☐ Madame ☐ Monsieur ☐ Epoux / ☐ Colocataire  
☐ Garant (responsable solidaire)

Nom / prénom : \_\_\_\_\_

Adresse : \_\_\_\_\_

NPA + Lieu : \_\_\_\_\_

N° téléphone : \_\_\_\_\_

Adresse e-mail : \_\_\_\_\_

Date naissance : \_\_\_\_\_

Etat civil : ☐ Marié(e) ☐ Célibataire ☐ Marié(e) ☐ Célibataire  
☐ Veuf(ve) ☐ Divorcé(e) ☐ Veuf(ve) ☐ Divorcé(e)

Nationalité : ☐ Suisse ☐ Autre : \_\_\_\_\_ ☐ Suisse ☐ Autre : \_\_\_\_\_

Permis séjour /  
Etablissement : ☐ B ☐ C ☐ L ☐ Autre : \_\_\_\_\_ ☐ B ☐ C ☐ L ☐ Autre : \_\_\_\_\_

Profession : \_\_\_\_\_

Employeur : \_\_\_\_\_

N° téléphone  
de l'employeur : \_\_\_\_\_

Salaire net : \_\_\_\_\_





Êtes-vous sous curatelles ☐ Non ☐ Oui ☐ Laquelle ? \_\_\_\_\_

Nombre adultes / enfants : \_\_\_\_\_

Avez-vous un animal : ☐ Non ☐ Oui ☐ Lequel : \_\_\_\_\_ ☐ Combien : \_\_\_\_\_

Jouez-vous d'un instrument : ☐ Non ☐ Oui ☐ Lequel : \_\_\_\_\_

Désirez-vous une place de parc : ☐ Non ☐ Oui : ☐ Intérieure ☐ Extérieure N° plaques : \_\_\_\_\_

Gérance actuelle : \_\_\_\_\_

N° téléphone : \_\_\_\_\_

Depuis quand habitez-vous  
votre logement actuel : \_\_\_\_\_

Motif du changement : \_\_\_\_\_

Comment avez-vous entendu  
Parler de Gérance C SA : \_\_\_\_\_

**Ces documents seront demandés ultérieurement si votre  
dossier a été retenu :**

- Une attestation originale et récente (moins de 2 mois) de l'Office des poursuites (pour toutes les personnes inscrites sur le bail) ;
- Une copie de vos 3 dernières fiches de salaires ou de vos avis de taxation (idem) ;
- Une copie de la carte d'identité ou du permis de séjour (idem) ;
- Une copie de votre police d'assurance ménage / RC privée ;
- Pour les sociétés, l'original de l'extrait du registre du commerce.

***En cas de refus, votre dossier est à venir chercher à nos bureaux dans les 30 jours. Faute de quoi, ce dernier sera détruit.***

Nous vous informons que des frais de dossiers seront facturés au candidat lors de l'établissement du contrat, à savoir :

- Parking - dépôt : **CHF 20.00 + TVA**
- Appartement : **CHF 200.00 + TVA**
- Bureau - commerce : **CHF 250.00 + TVA**

En cas de renonciation par le demandeur après l'établissement du bail à loyer, les frais de dossiers susmentionnés sont dus. Le (la/les) soussigné(e/s) autorise(nt) le bailleur à prendre des renseignements en rapport avec les déclarations ci-dessus. La présente demande de renseignements ne constitue pas un engagement contractuel de location.

Lieu et date : \_\_\_\_\_ Signature (s) : \_\_\_\_\_