



LE CONFORT AU CALME, À DEUX PAS DE FRIBOURG

Route du Mont-Carmel 19 | 1762 Givisiez | Réf. : MOCA.107

CHF 1'400.- / mois + ch.

LE CONFORT AU CALME, À DEUX PAS DE FRIBOURG

CH-1762 Givisiez | Route du Mont-Carmel 19 | **CHF 1'400.- / mois + ch.**



DESRIPTIF

Et si vous posiez vos valises dans ce 2 pièces fonctionnel et accueillant ?

- 51.41 m² bien agencés pour une vie agréable et sans superflu
- Chambre spacieuse de 13.21 m², parfaite pour le repos ou le télétravail
- Cuisine ouverte entièrement équipée, intégrée à une belle pièce de vie
- Loggia privative de 3.70 m², orientée Nord-Ouest, à l'abri du soleil direct
- Salle de douche moderne avec finitions soignées
- Chauffage au sol pour un confort optimal toute l'année
- Place de stationnement disponible en option, borne électrique possible
- À Givisiez, dans un environnement calme et proche de Fribourg

Un appartement 2 pièces fonctionnel et lumineux à Givisiez

Ce bel appartement de 51.41 m², situé au 1er étage d'une résidence neuve à Givisiez, offre un cadre de vie à la fois moderne, pratique et paisible. À quelques minutes de Fribourg, il est parfait pour une personne seule ou un couple recherchant un logement bien situé et confortable.

Dès l'entrée, un hall de 3.07 m² vous mène vers une pièce de vie agréable et lumineuse, intégrant une cuisine ouverte de 15.02 m², entièrement équipée, et un espace séjour idéal pour vos moments de détente.

La chambre de 13.21 m², spacieuse et tranquille, constitue un véritable cocon pour vos nuits ou pour télétravailler en toute sérénité.

Profitez également d'une loggia privative de 3.70 m², orientée Nord-Ouest, parfaite pour une pause à l'air libre, à l'abri du vent et du soleil direct.

CARACTÉRISTIQUES

Référence : **MOCA.107**

Type : **Appartement neuf**

Nombre de pièce(s) : **2.5**

Nombre de chambre(s) : **1**

Nombre de sanitaires : **1**

Situé au : **1er étage**

Surface habitable : **51.4 m²**

Année de construction : **2026**

Type de chauffage : **A distance**

Charges : **CHF 165.-/mois**

Disponibilité : **A convenir**



La salle de douche contemporaine, le chauffage au sol et les finitions soignées assurent un confort optimal au quotidien.

Une place de stationnement est disponible en option, avec la possibilité d'y ajouter une borne de recharge électrique.

Un appartement bien pensé pour vivre sereinement, dans un quartier dynamique et proche de tout.

Contactez-nous dès aujourd'hui pour organiser votre visite.

CONTACT VISITE

Madame Hugo NASMA
E-mail : n.hugo@gerancec.ch
Tél. : 026/322.02.22
Mobile : 079/881.48.97

MOCA¹⁹
Givisiez
VUE INTÉRIEURE





MOCA¹⁹
Givisiez
VUE EXTÉRIURE





PHOTO(S)



Espaces fonctionnels : cuisines modernes et buanderies communes à chaque étage



Proximité : À quelques minutes des commodités, écoles, transports et autoroute.



Des finitions de qualité : matériaux durables, choisis pour leur esthétique et leur longévité



Terrasse ou loggia pour chaque logement, certaines avec vue sur les Préalpes



Confort thermique : chauffage au sol pour une chaleur douce toute l'année



Mont-Carmel 19

1762 Givisiez, Route du Mont-Carmel 19

Référence	Type	Pièces	Étage	Surface habitable	Exposition	Prix	Statut
MOCA.307	Appartement neuf	2.5	3ème étage	51.4 m ²	Nord-Ouest	CHF 1'450.-/mois + ch.	À louer
MOCA.207	Appartement neuf	2.5	2ème étage	51.4 m ²	Nord-Ouest	CHF 1'420.-/mois + ch.	À louer
MOCA.208	Appartement neuf	2.5	2ème étage	43.2 m ²	Nord	CHF 1'320.-/mois + ch.	À louer
MOCA.209	Appartement neuf	2.5	2ème étage	43.1 m ²	Nord	CHF 1'310.-/mois + ch.	À louer
MOCA.301	Appartement neuf	2.5	3ème étage	52.7 m ²	Nord-Est	CHF 1'450.-/mois + ch.	À louer
MOCA.302	Appartement neuf	3.5	3ème étage	67.3 m ²	Sud-Est	CHF 1'640.-/mois + ch.	À louer
MOCA.303	Studio	1.5	3ème étage	30.7 m ²	Sud	CHF 1'130.-/mois + ch.	À louer
MOCA.304	Appartement neuf	2.5	3ème étage	42.1 m ²	Sud	CHF 1'330.-/mois + ch.	À louer
MOCA.305	Appartement neuf	2.5	3ème étage	41.3 m ²	Sud	CHF 1'330.-/mois + ch.	À louer
MOCA.306	Appartement neuf	3.5	3ème étage	68.2 m ²	Sud-Ouest	CHF 1'680.-/mois + ch.	À louer
MOCA.206	Appartement neuf	3.5	2ème étage	68.2 m ²	Sud-Ouest	CHF 1'650.-/mois + ch.	À louer
MOCA.308	Appartement neuf	2.5	3ème étage	43.2 m ²	Nord	CHF 1'350.-/mois + ch.	À louer
MOCA.309	Appartement neuf	2.5	3ème étage	43.1 m ²	Nord	CHF 1'340.-/mois + ch.	À louer
MOCA.401	Attique	2.5	4ème étage	45.6 m ²	Nord-Est	CHF 1'480.-/mois + ch.	À louer
MOCA.402	Attique	2.5	4ème étage	45.6 m ²	Sud-Est	CHF 1'500.-/mois + ch.	À louer
MOCA.403	Studio	1.5	4ème étage	25.6 m ²	Sud	CHF 1'150.-/mois + ch.	À louer
MOCA.404	Studio	1.5	4ème étage	35.3 m ²	Sud	CHF 1'250.-/mois + ch.	À louer
MOCA.405	Attique	3.5	4ème étage	65.8 m ²	Sud-Ouest	CHF 1'850.-/mois + ch.	À louer
MOCA.406	Attique	2.5	4ème étage	55.4 m ²	Nord-Ouest	CHF 1'650.-/mois + ch.	À louer
MOCA.407	Studio	1.5	4ème étage	24.7 m ²	Nord	CHF 1'090.-/mois + ch.	À louer
MOCA.105	Appartement neuf	2.5	1er étage	41.4 m ²	Sud	CHF 1'280.-/mois + ch.	À louer
MOCA.002	Appartement de plain-pied	3.5	Rez-de-chaussée	66.6 m ²	Sud-Est	CHF 1'650.-/mois + ch.	À louer
MOCA.003	Studio	1.5	Rez-de-chaussée	25.7 m ²	Sud	CHF 1'090.-/mois + ch.	À louer
MOCA.004	Appartement de plain-pied	2.5	Rez-de-chaussée	41.1 m ²	Sud	CHF 1'320.-/mois + ch.	À louer
MOCA.005	Appartement de plain-pied	3.5	Rez-de-chaussée	68.3 m ²	Sud-Ouest	CHF 1'690.-/mois + ch.	À louer
MOCA.006	Appartement de plain-pied	3.5	Rez-de-chaussée	67.6 m ²	Nord-Ouest	CHF 1'660.-/mois + ch.	À louer
MOCA.101	Appartement neuf	1.5	1er étage	52.7 m ²	Nord-Est	CHF 1'400.-/mois + ch.	À louer
MOCA.102	Appartement neuf	3.5	1er étage	67.4 m ²	Sud-Est	CHF 1'590.-/mois + ch.	À louer
MOCA.103	Studio	1.5	1er étage	30.7 m ²	Sud	CHF 1'080.-/mois + ch.	À louer
MOCA.104	Appartement neuf	2.5	1er étage	42.1 m ²	Sud	CHF 1'280.-/mois + ch.	À louer
MOCA.001	Appartement de plain-pied	2.5	Rez-de-chaussée	56.3 m ²	Nord	CHF 1'450.-/mois + ch.	À louer
MOCA.106	Appartement neuf	3.5	1er étage	68.3 m ²	Sud-Ouest	CHF 1'630.-/mois + ch.	À louer
MOCA.107	Appartement neuf	2.5	1er étage	51.4 m²	Nord-Ouest	CHF 1'400.-/mois + ch.	À louer

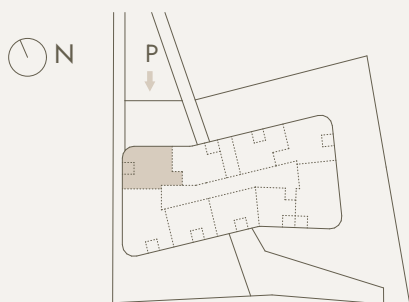
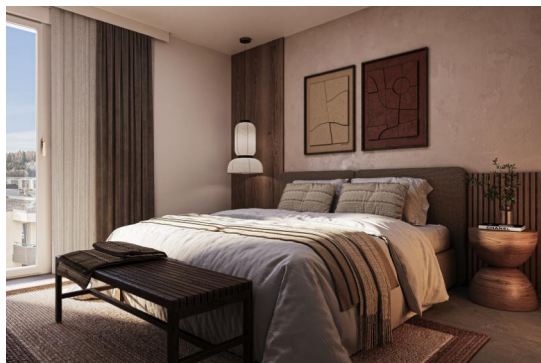
MOCA.108	Appartement neuf	2.5	1er étage	43.3 m ²	Nord	CHF 1'300.-/mois + ch.	À louer
MOCA.109	Appartement neuf	2.5	1er étage	43.2 m ²	Nord	CHF 1'290.-/mois + ch.	À louer
MOCA.201	Appartement neuf	2.5	2ème étage	52.7 m ²	Nord-Est	CHF 1'420.-/mois + ch.	À louer
MOCA.202	Appartement neuf	3.5	2ème étage	67.4 m ²	Sud-Est	CHF 1'610.-/mois + ch.	À louer
MOCA.203	Studio	1.5	2ème étage	30.7 m ²	Sud	CHF 1'100.-/mois + ch.	À louer
MOCA.204	Appartement neuf	2.5	2ème étage	42.1 m ²	Sud	CHF 1'300.-/mois + ch.	À louer
MOCA.205	Appartement neuf	2.5	2ème étage	41.3 m ²	Sud	CHF 1'300.-/mois + ch.	À louer

Places de parc:

Pour votre confort : parking souterrain avec bornes de recharge et stationnement prévu pour vélos et deux-roues.

Commentaires: Les informations, objets et illustrations présentés sont fournis à titre indicatif et ne sont pas contractuels. Des ajustements peuvent être apportés en cours de réalisation en fonction des impératifs techniques ou de disponibilité des matériaux.

Appartement 107



2 pièces

1er étage



habitable 51.41 m²



loggia 3.70 m²



incluse



Orientation : Nord-Ouest



Séjour avec cuisine ouverte, 1 chambre



1 salle de douche



Place de stationnement optionnelle

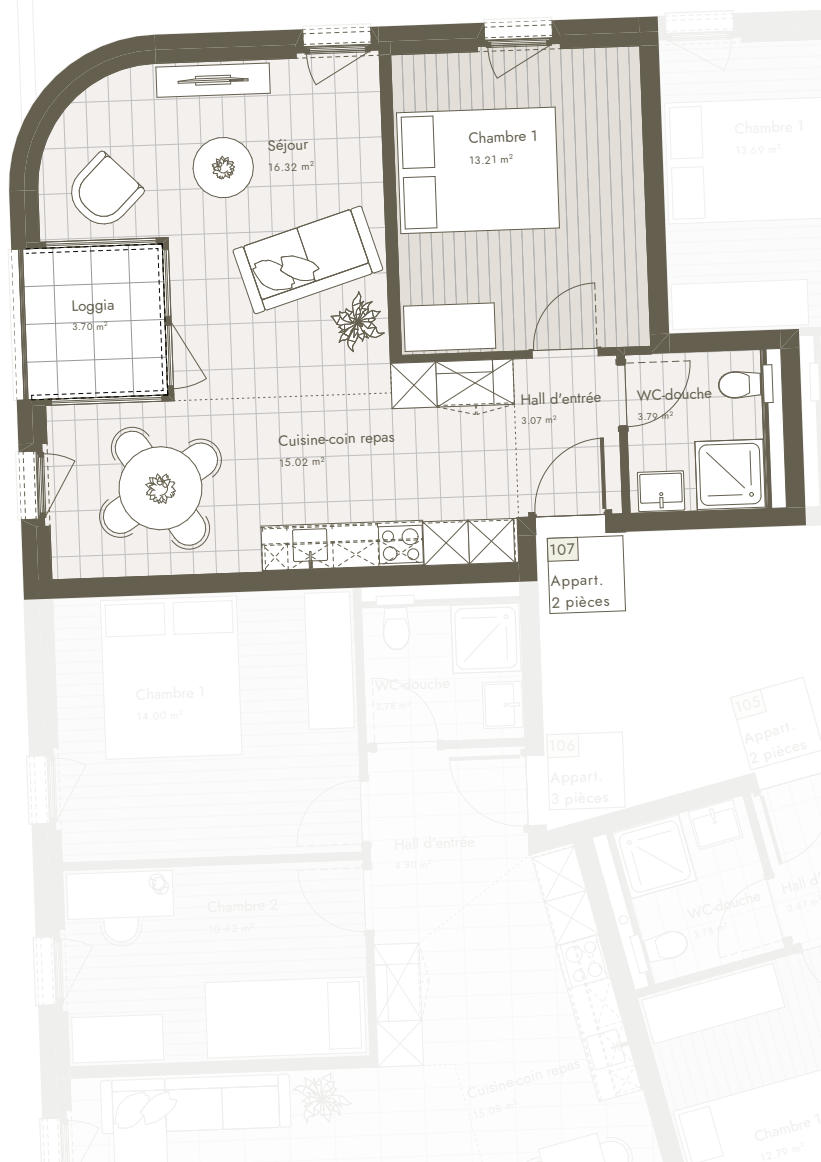


Nasma Hugo

Responsable location

n.hugo@gerancec.ch

+41 79 881 48 97



0 1 2 3 5m

Document non contractuel

DEMANDE DE RENSEIGNEMENTS POUR LA LOCATION



Objet à louer : ☐ Appartement ☐ Place de parc ☐ Local commercial ☐ Dépôt

Adresse : _____ NPA + lieu : _____

Nombre de pièces : _____ Etage : _____

Loyer : _____ Charges : _____

Date entrée souhaitée : _____ Date visite : _____



Locataire(s) ☐ Madame ☐ Monsieur ☐ Epoux / ☐ Colocataire
☐ Garant (responsable solidaire)

Nom / prénom : _____

Adresse : _____

NPA + Lieu : _____

N° téléphone : _____

Adresse e-mail : _____

Date naissance : _____

Etat civil : ☐ Marié(e) ☐ Célibataire ☐ Marié(e) ☐ Célibataire
☐ Veuf(ve) ☐ Divorcé(e) ☐ Veuf(ve) ☐ Divorcé(e)

Nationalité : ☐ Suisse ☐ Autre : _____ ☐ Suisse ☐ Autre : _____

Permis séjour /
Etablissement : ☐ B ☐ C ☐ L ☐ Autre : _____ ☐ B ☐ C ☐ L ☐ Autre : _____

Profession : _____

Employeur : _____

N° téléphone
de l'employeur : _____

Salaire net : _____



Êtes-vous sous curatelles ☐ Non ☐ Oui ☐ Laquelle ? _____

Nombre adultes / enfants : _____

Avez-vous un animal : ☐ Non ☐ Oui ☐ Lequel : _____ ☐ Combien : _____

Jouez-vous d'un instrument : ☐ Non ☐ Oui ☐ Lequel : _____

Désirez-vous une place de parc : ☐ Non ☐ Oui : ☐ Intérieure ☐ Extérieure N° plaques : _____

Gérance actuelle : _____

N° téléphone : _____

Depuis quand habitez-vous
votre logement actuel : _____

Motif du changement : _____

Comment avez-vous entendu
Parler de Gérance C SA : _____

**Ces documents seront demandés ultérieurement si votre
dossier a été retenu :**

- Une attestation originale et récente (moins de 2 mois) de l'Office des poursuites (pour toutes les personnes inscrites sur le bail) ;
- Une copie de vos 3 dernières fiches de salaires ou de vos avis de taxation (idem) ;
- Une copie de la carte d'identité ou du permis de séjour (idem) ;
- Une copie de votre police d'assurance ménage / RC privée ;
- Pour les sociétés, l'original de l'extrait du registre du commerce.

En cas de refus, votre dossier est à venir chercher à nos bureaux dans les 30 jours. Faute de quoi, ce dernier sera détruit.

Nous vous informons que des frais de dossiers seront facturés au candidat lors de l'établissement du contrat, à savoir :

- Parking - dépôt : **CHF 20.00 + TVA**
- Appartement : **CHF 200.00 + TVA**
- Bureau - commerce : **CHF 250.00 + TVA**

En cas de renonciation par le demandeur après l'établissement du bail à loyer, les frais de dossiers susmentionnés sont dus. Le (la/les) soussigné(e/s) autorise(nt) le bailleur à prendre des renseignements en rapport avec les déclarations ci-dessus. La présente demande de renseignements ne constitue pas un engagement contractuel de location.

Lieu et date : _____ Signature (s) : _____