



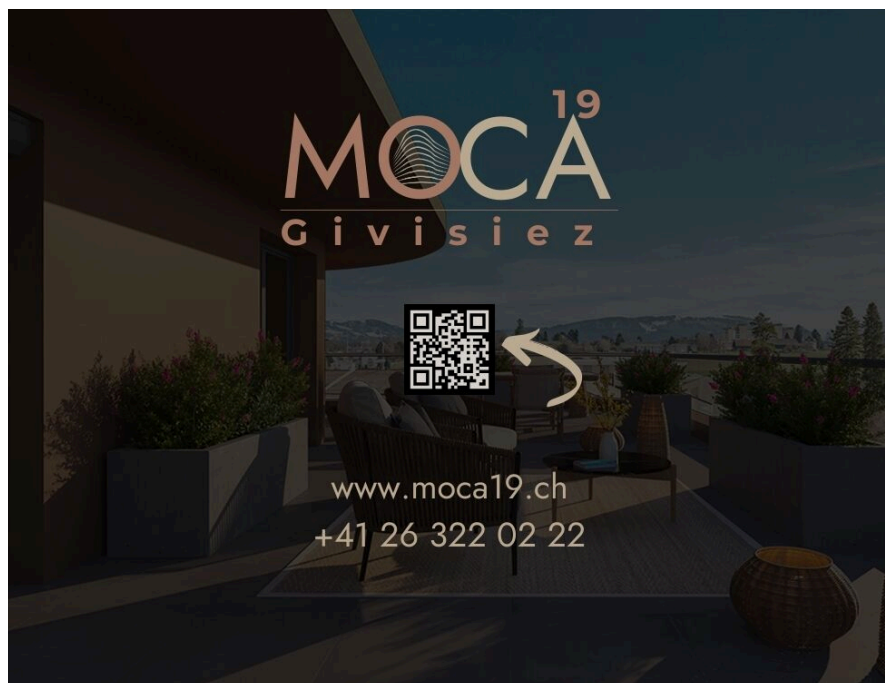
## UN 3 PIÈCES RARE AVEC IMMENSE TERRASSE, AU DERNIER ÉTAGE

Route du Mont-Carmel 19 | 1762 Givisiez | Réf. : MOCA.405

**CHF 1'850.- / mois + ch.**

## UN 3 PIÈCES RARE AVEC IMMENSE TERRASSE, AU DERNIER ÉTAGE

CH-1762 Givisiez | Route du Mont-Carmel 19 | **CHF 1'850.- / mois + ch.**



### DESRIPTIF

**Et si vous viviez dans un appartement lumineux avec un extérieur hors du commun ?**

- 65.77 m<sup>2</sup> bien agencés pour un confort optimal
- Séjour de 28.90 m<sup>2</sup> ouvert sur une cuisine entièrement équipée
- Deux chambres de 15.35 m<sup>2</sup> et 10.26 m<sup>2</sup>, pour tout le confort de votre famille ou vos invités
- Terrasse privative de 64.27 m<sup>2</sup>, orientée Sud-Ouest, parfaite pour profiter du soleil du matin au soir
- Salle de douche moderne avec finitions soignées
- Chauffage au sol pour un confort thermique optimal toute l'année
- Place de stationnement disponible en option, avec possibilité d'ajouter une borne de recharge pour véhicule électrique
- Dernier étage d'une résidence moderne à Givisiez, à quelques minutes de Fribourg

Découvrez ce magnifique appartement de 65.77 m<sup>2</sup>, au dernier étage d'une résidence moderne à Givisiez, et profitez de son exceptionnelle terrasse privative de 64.27 m<sup>2</sup>. Un vrai coin de paradis extérieur à vivre comme une pièce en plus.

L'espace de vie de 28.90 m<sup>2</sup> réunit un séjour spacieux et une cuisine ouverte entièrement équipée, dans un esprit contemporain et convivial.

Deux chambres complètent ce logement : une belle chambre principale de 15.35 m<sup>2</sup> et une seconde de 10.26 m<sup>2</sup>, parfaite pour un bureau, une chambre d'enfant ou d'amis.

La terrasse, orientée Sud-Ouest, vous permettra de profiter du soleil du matin au soir : repas, détente, coin lounge ou potager urbain... les possibilités sont multiples.

### CARACTÉRISTIQUES

Référence : **MOCA.405**

Type : **Attique**

Nombre de pièce(s) : **3.5**

Nombre de chambre(s) : **2**

Nombre de sanitaires : **1**

Situé au : **4ème étage**

Surface habitable : **65.8 m<sup>2</sup>**

Année de construction : **2026**

Type de chauffage : **A distance**

Charges : **CHF 210.-/mois**

Disponibilité : **A convenir**



La salle de douche moderne et le chauffage au sol vous garantissent un confort optimal tout au long de l'année.

Une place de stationnement est disponible en option, avec possibilité d'installer une borne de recharge pour véhicule électrique.

Un bien d'exception au dernier étage, idéal pour celles et ceux qui rêvent d'espace, de lumière et d'un grand extérieur.

Contactez-nous sans tarder pour visiter ce bien rare.

## **CONTACT VISITE**

Madame Hugo NASMA

E-mail : [n.hugo@gerancec.ch](mailto:n.hugo@gerancec.ch)

Tél. : 026/322.02.22

Mobile : 079/881.48.97

**MOCA<sup>19</sup>**  
Givisiez  
**VUE INTÉRIEURE**







**MOCA<sup>19</sup>**  
Givisiez

**VUE EXTÉRIEURE**





## PHOTO(S)



Espaces fonctionnels : cuisines modernes et buanderies communes à chaque étage



Proximité : À quelques minutes des commodités, écoles, transports et autoroute.



Des finitions de qualité : matériaux durables, choisis pour leur esthétique et leur longévité



Terrasse ou loggia pour chaque logement, certaines avec vue sur les Préalpes



Confort thermique : chauffage au sol pour une chaleur douce toute l'année



**Mont-Carmel 19**

1762 Givisiez, Route du Mont-Carmel 19

Référence	Type	Pièces	Étage	Surface habitable	Exposition	Prix	Statut
MOCA.307	Appartement neuf	2.5	3ème étage	51.4 m <sup>2</sup>	Nord-Ouest	CHF 1'450.-/mois + ch.	À louer
MOCA.207	Appartement neuf	2.5	2ème étage	51.4 m <sup>2</sup>	Nord-Ouest	CHF 1'420.-/mois + ch.	À louer
MOCA.208	Appartement neuf	2.5	2ème étage	43.2 m <sup>2</sup>	Nord	CHF 1'320.-/mois + ch.	À louer
MOCA.209	Appartement neuf	2.5	2ème étage	43.1 m <sup>2</sup>	Nord	CHF 1'310.-/mois + ch.	À louer
MOCA.301	Appartement neuf	2.5	3ème étage	52.7 m <sup>2</sup>	Nord-Est	CHF 1'450.-/mois + ch.	À louer
MOCA.302	Appartement neuf	3.5	3ème étage	67.3 m <sup>2</sup>	Sud-Est	CHF 1'640.-/mois + ch.	À louer
MOCA.303	Studio	1.5	3ème étage	30.7 m <sup>2</sup>	Sud	CHF 1'130.-/mois + ch.	À louer
MOCA.304	Appartement neuf	2.5	3ème étage	42.1 m <sup>2</sup>	Sud	CHF 1'330.-/mois + ch.	À louer
MOCA.305	Appartement neuf	2.5	3ème étage	41.3 m <sup>2</sup>	Sud	CHF 1'330.-/mois + ch.	À louer
MOCA.306	Appartement neuf	3.5	3ème étage	68.2 m <sup>2</sup>	Sud-Ouest	CHF 1'680.-/mois + ch.	À louer
MOCA.206	Appartement neuf	3.5	2ème étage	68.2 m <sup>2</sup>	Sud-Ouest	CHF 1'650.-/mois + ch.	À louer
MOCA.308	Appartement neuf	2.5	3ème étage	43.2 m <sup>2</sup>	Nord	CHF 1'350.-/mois + ch.	À louer
MOCA.309	Appartement neuf	2.5	3ème étage	43.1 m <sup>2</sup>	Nord	CHF 1'340.-/mois + ch.	À louer
MOCA.401	Attique	2.5	4ème étage	45.6 m <sup>2</sup>	Nord-Est	CHF 1'480.-/mois + ch.	À louer
MOCA.402	Attique	2.5	4ème étage	45.6 m <sup>2</sup>	Sud-Est	CHF 1'500.-/mois + ch.	À louer
MOCA.403	Studio	1.5	4ème étage	25.6 m <sup>2</sup>	Sud	CHF 1'150.-/mois + ch.	À louer
MOCA.404	Studio	1.5	4ème étage	35.3 m <sup>2</sup>	Sud	CHF 1'250.-/mois + ch.	À louer
<b>MOCA.405</b>	<b>Attique</b>	<b>3.5</b>	<b>4ème étage</b>	<b>65.8 m<sup>2</sup></b>	<b>Sud-Ouest</b>	<b>CHF 1'850.-/mois + ch.</b>	<b>À louer</b>
MOCA.406	Attique	2.5	4ème étage	55.4 m <sup>2</sup>	Nord-Ouest	CHF 1'650.-/mois + ch.	À louer
MOCA.407	Studio	1.5	4ème étage	24.7 m <sup>2</sup>	Nord	CHF 1'090.-/mois + ch.	À louer
MOCA.105	Appartement neuf	2.5	1er étage	41.4 m <sup>2</sup>	Sud	CHF 1'280.-/mois + ch.	À louer
MOCA.002	Appartement de plain-pied	3.5	Rez-de-chaussée	66.6 m <sup>2</sup>	Sud-Est	CHF 1'650.-/mois + ch.	À louer
MOCA.003	Studio	1.5	Rez-de-chaussée	25.7 m <sup>2</sup>	Sud	CHF 1'090.-/mois + ch.	À louer
MOCA.004	Appartement de plain-pied	2.5	Rez-de-chaussée	41.1 m <sup>2</sup>	Sud	CHF 1'320.-/mois + ch.	À louer
MOCA.005	Appartement de plain-pied	3.5	Rez-de-chaussée	68.3 m <sup>2</sup>	Sud-Ouest	CHF 1'690.-/mois + ch.	À louer
MOCA.006	Appartement de plain-pied	3.5	Rez-de-chaussée	67.6 m <sup>2</sup>	Nord-Ouest	CHF 1'660.-/mois + ch.	À louer
MOCA.101	Appartement neuf	1.5	1er étage	52.7 m <sup>2</sup>	Nord-Est	CHF 1'400.-/mois + ch.	À louer
MOCA.102	Appartement neuf	3.5	1er étage	67.4 m <sup>2</sup>	Sud-Est	CHF 1'590.-/mois + ch.	À louer
MOCA.103	Studio	1.5	1er étage	30.7 m <sup>2</sup>	Sud	CHF 1'080.-/mois + ch.	À louer
MOCA.104	Appartement neuf	2.5	1er étage	42.1 m <sup>2</sup>	Sud	CHF 1'280.-/mois + ch.	À louer
MOCA.001	Appartement de plain-pied	2.5	Rez-de-chaussée	56.3 m <sup>2</sup>	Nord	CHF 1'450.-/mois + ch.	À louer
MOCA.106	Appartement neuf	3.5	1er étage	68.3 m <sup>2</sup>	Sud-Ouest	CHF 1'630.-/mois + ch.	À louer
MOCA.107	Appartement neuf	2.5	1er étage	51.4 m <sup>2</sup>	Nord-Ouest	CHF 1'400.-/mois + ch.	À louer

MOCA.108	Appartement neuf	2.5	1er étage	43.3 m <sup>2</sup>	Nord	CHF 1'300.-/mois + ch.	À louer
MOCA.109	Appartement neuf	2.5	1er étage	43.2 m <sup>2</sup>	Nord	CHF 1'290.-/mois + ch.	À louer
MOCA.201	Appartement neuf	2.5	2ème étage	52.7 m <sup>2</sup>	Nord-Est	CHF 1'420.-/mois + ch.	À louer
MOCA.202	Appartement neuf	3.5	2ème étage	67.4 m <sup>2</sup>	Sud-Est	CHF 1'610.-/mois + ch.	À louer
MOCA.203	Studio	1.5	2ème étage	30.7 m <sup>2</sup>	Sud	CHF 1'100.-/mois + ch.	À louer
MOCA.204	Appartement neuf	2.5	2ème étage	42.1 m <sup>2</sup>	Sud	CHF 1'300.-/mois + ch.	À louer
MOCA.205	Appartement neuf	2.5	2ème étage	41.3 m <sup>2</sup>	Sud	CHF 1'300.-/mois + ch.	À louer

Places de parc:

Pour votre confort : parking souterrain avec bornes de recharge et stationnement prévu pour vélos et deux-roues.

Commentaires:

Les informations, objets et illustrations présentés sont fournis à titre indicatif et ne sont pas contractuels. Des ajustements peuvent être apportés en cours de réalisation en fonction des impératifs techniques ou de disponibilité des matériaux.

# Appartement 405



3 pièces

4ème étage



habitable 65.77 m<sup>2</sup>



terrasse 64.27 m<sup>2</sup>



cave incluse



Orientation : Sud-Ouest



Séjour avec cuisine ouverte, 2 chambres



1 salle de douche



Place de stationnement optionnelle

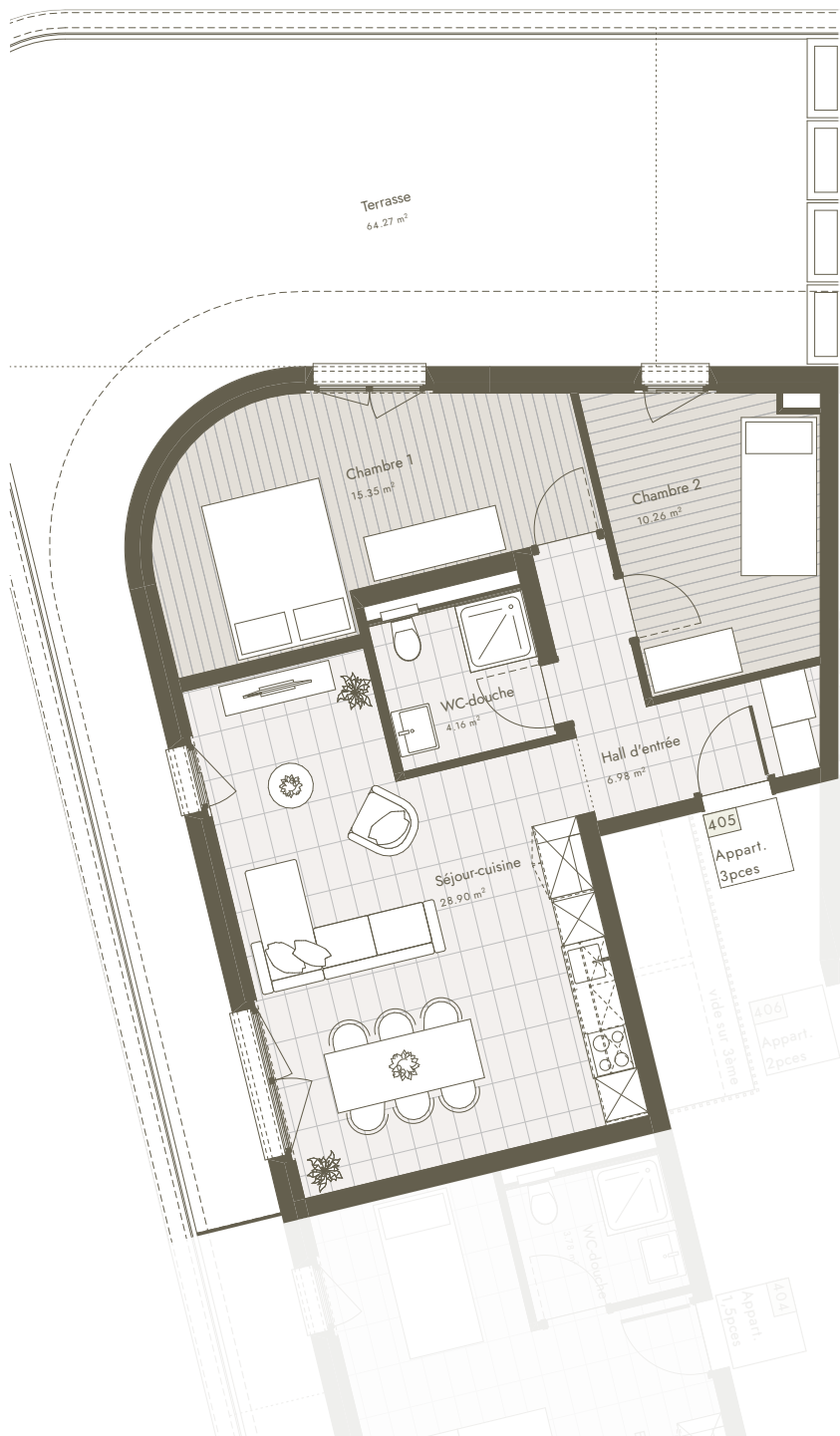


Nasma Hugo

Responsable location

n.hugo@gerancec.ch

+41 79 881 48 97



0 1 2 3 5m

Document non contractuel

## DEMANDE DE RENSEIGNEMENTS POUR LA LOCATION



Objet à louer : ☐ Appartement ☐ Place de parc ☐ Local commercial ☐ Dépôt

Adresse : \_\_\_\_\_ NPA + lieu : \_\_\_\_\_

Nombre de pièces : \_\_\_\_\_ Etage : \_\_\_\_\_

Loyer : \_\_\_\_\_ Charges : \_\_\_\_\_

Date entrée souhaitée : \_\_\_\_\_ Date visite : \_\_\_\_\_



Locataire(s) ☐ Madame ☐ Monsieur ☐ Epoux / ☐ Colocataire  
☐ Garant (responsable solidaire)

Nom / prénom : \_\_\_\_\_

Adresse : \_\_\_\_\_

NPA + Lieu : \_\_\_\_\_

N° téléphone : \_\_\_\_\_

Adresse e-mail : \_\_\_\_\_

Date naissance : \_\_\_\_\_

Etat civil : ☐ Marié(e) ☐ Célibataire ☐ Marié(e) ☐ Célibataire  
☐ Veuf(ve) ☐ Divorcé(e) ☐ Veuf(ve) ☐ Divorcé(e)

Nationalité : ☐ Suisse ☐ Autre : \_\_\_\_\_ ☐ Suisse ☐ Autre : \_\_\_\_\_

Permis séjour /  
Etablissement : ☐ B ☐ C ☐ L ☐ Autre : \_\_\_\_\_ ☐ B ☐ C ☐ L ☐ Autre : \_\_\_\_\_

Profession : \_\_\_\_\_

Employeur : \_\_\_\_\_

N° téléphone  
de l'employeur : \_\_\_\_\_

Salaire net : \_\_\_\_\_



Êtes-vous sous curatelles ☐ Non ☐ Oui ☐ Laquelle ? \_\_\_\_\_

Nombre adultes / enfants : \_\_\_\_\_

Avez-vous un animal : ☐ Non ☐ Oui ☐ Lequel : \_\_\_\_\_ ☐ Combien : \_\_\_\_\_

Jouez-vous d'un instrument : ☐ Non ☐ Oui ☐ Lequel : \_\_\_\_\_

Désirez-vous une place de parc : ☐ Non ☐ Oui : ☐ Intérieure ☐ Extérieure N° plaques : \_\_\_\_\_

Gérance actuelle : \_\_\_\_\_

N° téléphone : \_\_\_\_\_

Depuis quand habitez-vous  
votre logement actuel : \_\_\_\_\_

Motif du changement : \_\_\_\_\_

Comment avez-vous entendu  
Parler de Gérance C SA : \_\_\_\_\_

**Ces documents seront demandés ultérieurement si votre  
dossier a été retenu :**

- Une attestation originale et récente (moins de 2 mois) de l'Office des poursuites (pour toutes les personnes inscrites sur le bail) ;
- Une copie de vos 3 dernières fiches de salaires ou de vos avis de taxation (idem) ;
- Une copie de la carte d'identité ou du permis de séjour (idem) ;
- Une copie de votre police d'assurance ménage / RC privée ;
- Pour les sociétés, l'original de l'extrait du registre du commerce.

***En cas de refus, votre dossier est à venir chercher à nos bureaux dans les 30 jours. Faute de quoi, ce dernier sera détruit.***

Nous vous informons que des frais de dossiers seront facturés au candidat lors de l'établissement du contrat, à savoir :

- Parking - dépôt : **CHF 20.00 + TVA**
- Appartement : **CHF 200.00 + TVA**
- Bureau - commerce : **CHF 250.00 + TVA**

En cas de renonciation par le demandeur après l'établissement du bail à loyer, les frais de dossiers susmentionnés sont dus. Le (la/les) soussigné(e/s) autorise(nt) le bailleur à prendre des renseignements en rapport avec les déclarations ci-dessus. La présente demande de renseignements ne constitue pas un engagement contractuel de location.

Lieu et date : \_\_\_\_\_ Signature (s) : \_\_\_\_\_