



## **VOTRE PREMIER CHEZ-VOUS, LUMINEUX ET BIEN SITUÉ**

Route du Mont-Carmel 19 | 1762 Givisiez | Réf. : MOCA.103

**CHF 1'080.- / mois + ch.**

## VOTRE PREMIER CHEZ-VOUS, LUMINEUX ET BIEN SITUÉ

CH-1762 Givisiez | Route du Mont-Carmel 19 | **CHF 1'080.- / mois + ch.**



### DESRIPTIF

**Et si ce studio devenait votre cocon à deux pas de Fribourg ?**

- Espace optimisé de 30.70 m<sup>2</sup>, idéal pour un quotidien fonctionnel
- Loggia exposée plein sud pour profiter du soleil en toute saison
- Cuisine ouverte entièrement équipée, pensée pour un mode de vie moderne
- Pièce principale de 22.34 m<sup>2</sup>, lumineuse et facile à aménager
- Salle de douche moderne et confortable
- Chauffage au sol pour une chaleur douce toute l'année
- Place de parc disponible en option, avec borne électrique possible
- Emplacement privilégié à Givisiez, proche de toutes les commodités

**Un studio lumineux et astucieux, idéalement situé à Givisiez**

Découvrez ce studio flambant neuf de **30.70 m<sup>2</sup>**, idéalement conçu pour une vie pratique et confortable. Situé au premier étage d'une résidence moderne, à deux pas de Fribourg, il combine fonctionnalité, confort et belle luminosité.

Dès l'entrée, vous accédez à un espace jour-nuit de **22.34 m<sup>2</sup>**, intelligemment agencé et baigné de lumière naturelle grâce à son exposition plein sud. La cuisine ouverte, entièrement équipée, s'intègre parfaitement au séjour pour créer un lieu de vie fluide et agréable, propice à la détente comme aux moments de convivialité.

La loggia privative de **3.86 m<sup>2</sup>** vous offre un véritable prolongement extérieur, idéal pour savourer un café ensoleillé ou lire en toute tranquillité.

Une salle de douche moderne vient compléter ce bien, tandis que le **chauffage au sol** assure un confort thermique constant toute l'année.

### CARACTÉRISTIQUES

Référence : **MOCA.103**

Type : **Studio**

Nombre de pièce(s) : **1.5**

Nombre de sanitaires : **1**

Situé au : **1er étage**

Surface habitable : **30.7 m<sup>2</sup>**

Année de construction : **2026**

Type de chauffage : **A distance**

Charges : **CHF 100.-/mois**

Disponibilité : **A convenir**



Une place de stationnement est disponible en option, avec la possibilité d'y installer une **borne de recharge électrique** pour votre véhicule.

**Contactez-nous dès maintenant pour organiser une visite.**

## **CONTACT VISITE**

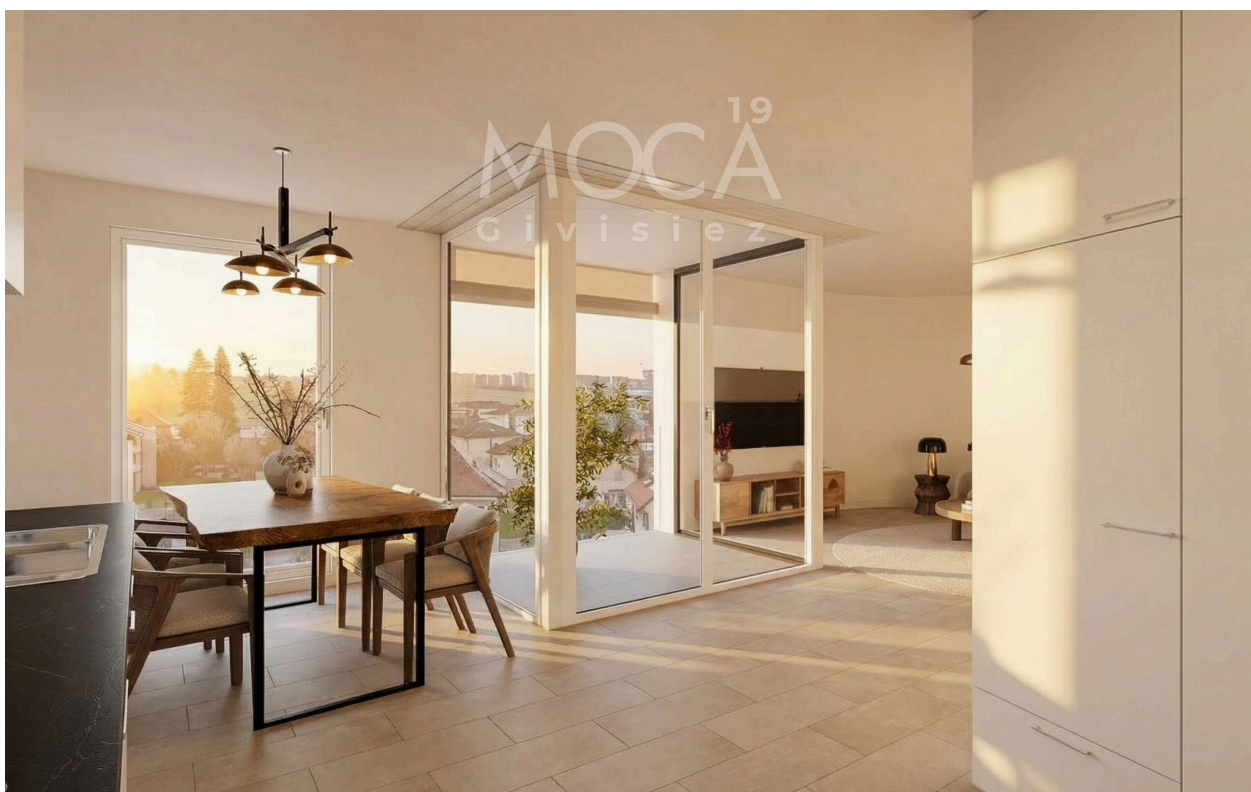
Madame Hugo NASMA  
E-mail : [n.hugo@gerancec.ch](mailto:n.hugo@gerancec.ch)  
Tél. : 026/322.02.22  
Mobile : 079/881.48.97



**MOCA<sup>19</sup>**  
Givisiez  
**VUE INTÉRIEURE**









**MOCA<sup>19</sup>**  
Givisiez  
**VUE EXTÉRIEURE**







## PHOTO(S)



Espaces fonctionnels : cuisines modernes et buanderies communes à chaque étage



Proximité : À quelques minutes des commodités, écoles, transports et autoroute.



Des finitions de qualité : matériaux durables, choisis pour leur esthétique et leur longévité



Terrasse ou loggia pour chaque logement, certaines avec vue sur les Préalpes



Confort thermique : chauffage au sol pour une chaleur douce toute l'année





**Mont-Carmel 19**

1762 Givisiez, Route du Mont-Carmel 19

Référence	Type	Pièces	Étage	Surface habitable	Exposition	Prix	Statut
MOCA.307	Appartement neuf	2.5	3ème étage	51.4 m <sup>2</sup>	Nord-Ouest	CHF 1'450.-/mois + ch.	À louer
MOCA.207	Appartement neuf	2.5	2ème étage	51.4 m <sup>2</sup>	Nord-Ouest	CHF 1'420.-/mois + ch.	À louer
MOCA.208	Appartement neuf	2.5	2ème étage	43.2 m <sup>2</sup>	Nord	CHF 1'320.-/mois + ch.	À louer
MOCA.209	Appartement neuf	2.5	2ème étage	43.1 m <sup>2</sup>	Nord	CHF 1'310.-/mois + ch.	À louer
MOCA.301	Appartement neuf	2.5	3ème étage	52.7 m <sup>2</sup>	Nord-Est	CHF 1'450.-/mois + ch.	À louer
MOCA.302	Appartement neuf	3.5	3ème étage	67.3 m <sup>2</sup>	Sud-Est	CHF 1'640.-/mois + ch.	À louer
MOCA.303	Studio	1.5	3ème étage	30.7 m <sup>2</sup>	Sud	CHF 1'130.-/mois + ch.	À louer
MOCA.304	Appartement neuf	2.5	3ème étage	42.1 m <sup>2</sup>	Sud	CHF 1'330.-/mois + ch.	À louer
MOCA.305	Appartement neuf	2.5	3ème étage	41.3 m <sup>2</sup>	Sud	CHF 1'330.-/mois + ch.	À louer
MOCA.306	Appartement neuf	3.5	3ème étage	68.2 m <sup>2</sup>	Sud-Ouest	CHF 1'680.-/mois + ch.	À louer
MOCA.206	Appartement neuf	3.5	2ème étage	68.2 m <sup>2</sup>	Sud-Ouest	CHF 1'650.-/mois + ch.	À louer
MOCA.308	Appartement neuf	2.5	3ème étage	43.2 m <sup>2</sup>	Nord	CHF 1'350.-/mois + ch.	À louer
MOCA.309	Appartement neuf	2.5	3ème étage	43.1 m <sup>2</sup>	Nord	CHF 1'340.-/mois + ch.	À louer
MOCA.401	Attique	2.5	4ème étage	45.6 m <sup>2</sup>	Nord-Est	CHF 1'480.-/mois + ch.	À louer
MOCA.402	Attique	2.5	4ème étage	45.6 m <sup>2</sup>	Sud-Est	CHF 1'500.-/mois + ch.	À louer
MOCA.403	Studio	1.5	4ème étage	25.6 m <sup>2</sup>	Sud	CHF 1'150.-/mois + ch.	À louer
MOCA.404	Studio	1.5	4ème étage	35.3 m <sup>2</sup>	Sud	CHF 1'250.-/mois + ch.	À louer
MOCA.405	Attique	3.5	4ème étage	65.8 m <sup>2</sup>	Sud-Ouest	CHF 1'850.-/mois + ch.	À louer
MOCA.406	Attique	2.5	4ème étage	55.4 m <sup>2</sup>	Nord-Ouest	CHF 1'650.-/mois + ch.	À louer
MOCA.407	Studio	1.5	4ème étage	24.7 m <sup>2</sup>	Nord	CHF 1'090.-/mois + ch.	À louer
MOCA.105	Appartement neuf	2.5	1er étage	41.4 m <sup>2</sup>	Sud	CHF 1'280.-/mois + ch.	À louer
MOCA.002	Appartement de plain-pied	3.5	Rez-de-chaussée	66.6 m <sup>2</sup>	Sud-Est	CHF 1'650.-/mois + ch.	À louer
MOCA.003	Studio	1.5	Rez-de-chaussée	25.7 m <sup>2</sup>	Sud	CHF 1'090.-/mois + ch.	À louer
MOCA.004	Appartement de plain-pied	2.5	Rez-de-chaussée	41.1 m <sup>2</sup>	Sud	CHF 1'320.-/mois + ch.	À louer
MOCA.005	Appartement de plain-pied	3.5	Rez-de-chaussée	68.3 m <sup>2</sup>	Sud-Ouest	CHF 1'690.-/mois + ch.	À louer
MOCA.006	Appartement de plain-pied	3.5	Rez-de-chaussée	67.6 m <sup>2</sup>	Nord-Ouest	CHF 1'660.-/mois + ch.	À louer
MOCA.101	Appartement neuf	1.5	1er étage	52.7 m <sup>2</sup>	Nord-Est	CHF 1'400.-/mois + ch.	À louer
MOCA.102	Appartement neuf	3.5	1er étage	67.4 m <sup>2</sup>	Sud-Est	CHF 1'590.-/mois + ch.	À louer
<b>MOCA.103</b>	<b>Studio</b>	<b>1.5</b>	<b>1er étage</b>	<b>30.7 m<sup>2</sup></b>	<b>Sud</b>	<b>CHF 1'080.-/mois + ch.</b>	<b>À louer</b>
MOCA.104	Appartement neuf	2.5	1er étage	42.1 m <sup>2</sup>	Sud	CHF 1'280.-/mois + ch.	À louer
MOCA.001	Appartement de plain-pied	2.5	Rez-de-chaussée	56.3 m <sup>2</sup>	Nord	CHF 1'450.-/mois + ch.	À louer
MOCA.106	Appartement neuf	3.5	1er étage	68.3 m <sup>2</sup>	Sud-Ouest	CHF 1'630.-/mois + ch.	À louer
MOCA.107	Appartement neuf	2.5	1er étage	51.4 m <sup>2</sup>	Nord-Ouest	CHF 1'400.-/mois + ch.	À louer



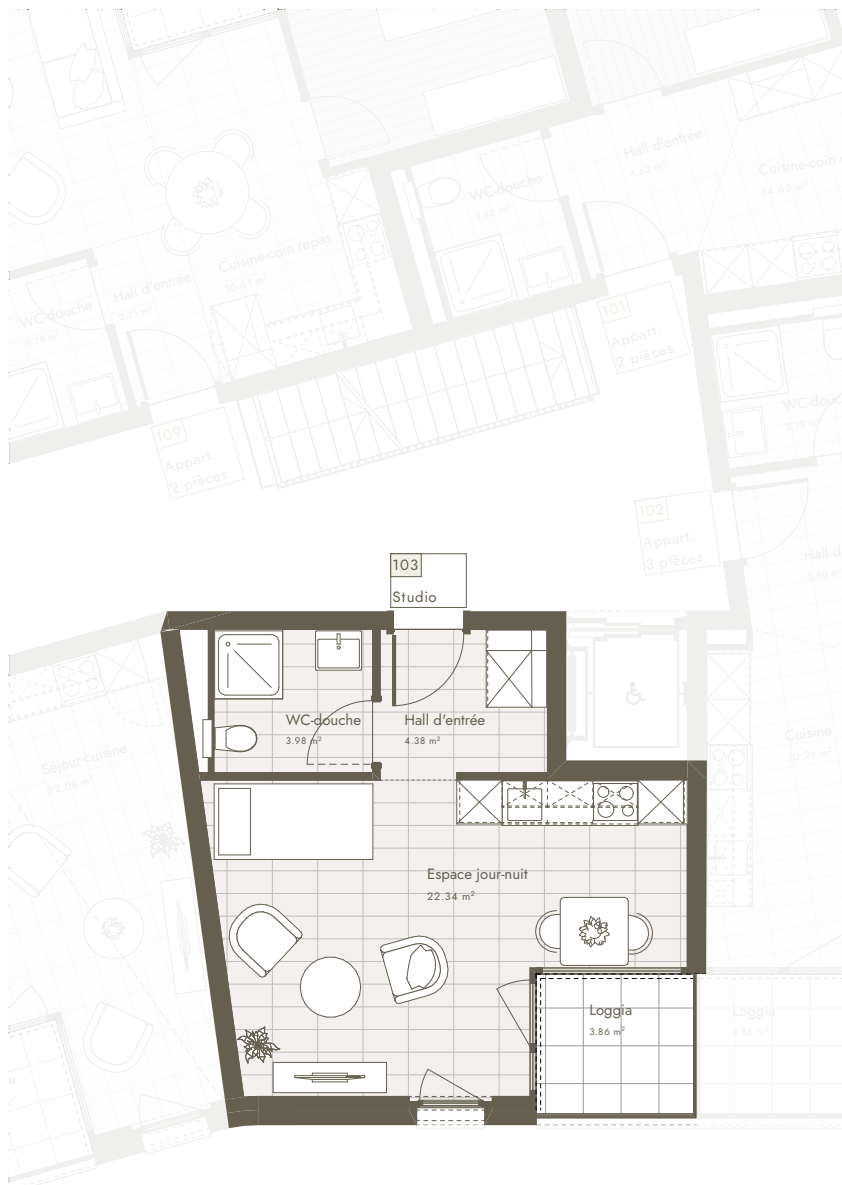
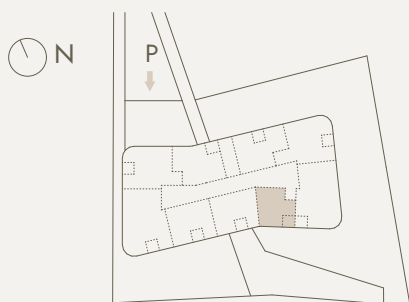
MOCA.108	Appartement neuf	2.5	1er étage	43.3 m <sup>2</sup>	Nord	CHF 1'300.-/mois + ch.	À louer
MOCA.109	Appartement neuf	2.5	1er étage	43.2 m <sup>2</sup>	Nord	CHF 1'290.-/mois + ch.	À louer
MOCA.201	Appartement neuf	2.5	2ème étage	52.7 m <sup>2</sup>	Nord-Est	CHF 1'420.-/mois + ch.	À louer
MOCA.202	Appartement neuf	3.5	2ème étage	67.4 m <sup>2</sup>	Sud-Est	CHF 1'610.-/mois + ch.	À louer
MOCA.203	Studio	1.5	2ème étage	30.7 m <sup>2</sup>	Sud	CHF 1'100.-/mois + ch.	À louer
MOCA.204	Appartement neuf	2.5	2ème étage	42.1 m <sup>2</sup>	Sud	CHF 1'300.-/mois + ch.	À louer
MOCA.205	Appartement neuf	2.5	2ème étage	41.3 m <sup>2</sup>	Sud	CHF 1'300.-/mois + ch.	À louer

Places de parc:

Pour votre confort : parking souterrain avec bornes de recharge et stationnement prévu pour vélos et deux-roues.

Commentaires:  
Les informations, objets et illustrations présentés sont fournis à titre indicatif et ne sont pas contractuels. Des ajustements peuvent être apportés en cours de réalisation en fonction des impératifs techniques ou de disponibilité des matériaux.

# Appartement 103



1 pièce

1er étage



habitable 30.70 m<sup>2</sup>



loggia 3.86 m<sup>2</sup>



cave incluse



Orientation : Sud



Séjour-chambre et  
cuisine



1 salle de douche



Place de stationnement  
optionnelle



Nasma Hugo

Responsable location

n.hugo@gerancec.ch

+41 79 881 48 97

0 1 2 3 5m

Document non contractuel



## DEMANDE DE RENSEIGNEMENTS POUR LA LOCATION



Objet à louer : ☐ Appartement ☐ Place de parc ☐ Local commercial ☐ Dépôt

Adresse : \_\_\_\_\_ NPA + lieu : \_\_\_\_\_

Nombre de pièces : \_\_\_\_\_ Etage : \_\_\_\_\_

Loyer : \_\_\_\_\_ Charges : \_\_\_\_\_

Date entrée souhaitée : \_\_\_\_\_ Date visite : \_\_\_\_\_



Locataire(s) ☐ Madame ☐ Monsieur ☐ Epoux / ☐ Colocataire  
☐ Garant (responsable solidaire)

Nom / prénom : \_\_\_\_\_

Adresse : \_\_\_\_\_

NPA + Lieu : \_\_\_\_\_

N° téléphone : \_\_\_\_\_

Adresse e-mail : \_\_\_\_\_

Date naissance : \_\_\_\_\_

Etat civil : ☐ Marié(e) ☐ Célibataire ☐ Marié(e) ☐ Célibataire  
☐ Veuf(ve) ☐ Divorcé(e) ☐ Veuf(ve) ☐ Divorcé(e)

Nationalité : ☐ Suisse ☐ Autre : \_\_\_\_\_ ☐ Suisse ☐ Autre : \_\_\_\_\_

Permis séjour /  
Etablissement : ☐ B ☐ C ☐ L ☐ Autre : \_\_\_\_\_ ☐ B ☐ C ☐ L ☐ Autre : \_\_\_\_\_

Profession : \_\_\_\_\_

Employeur : \_\_\_\_\_

N° téléphone  
de l'employeur : \_\_\_\_\_

Salaire net : \_\_\_\_\_



Êtes-vous sous curatelles ☐ Non ☐ Oui ☐ Laquelle ? \_\_\_\_\_

Nombre adultes / enfants : \_\_\_\_\_

Avez-vous un animal : ☐ Non ☐ Oui ☐ Lequel : \_\_\_\_\_ ☐ Combien : \_\_\_\_\_

Jouez-vous d'un instrument : ☐ Non ☐ Oui ☐ Lequel : \_\_\_\_\_

Désirez-vous une place de parc : ☐ Non ☐ Oui : ☐ Intérieure ☐ Extérieure N° plaques : \_\_\_\_\_

Gérance actuelle : \_\_\_\_\_

N° téléphone : \_\_\_\_\_

Depuis quand habitez-vous  
votre logement actuel : \_\_\_\_\_

Motif du changement : \_\_\_\_\_

Comment avez-vous entendu  
Parler de Gérance C SA : \_\_\_\_\_

**Ces documents seront demandés ultérieurement si votre  
dossier a été retenu :**

- Une attestation originale et récente (moins de 2 mois) de l'Office des poursuites (pour toutes les personnes inscrites sur le bail) ;
- Une copie de vos 3 dernières fiches de salaires ou de vos avis de taxation (idem) ;
- Une copie de la carte d'identité ou du permis de séjour (idem) ;
- Une copie de votre police d'assurance ménage / RC privée ;
- Pour les sociétés, l'original de l'extrait du registre du commerce.

***En cas de refus, votre dossier est à venir chercher à nos bureaux dans les 30 jours. Faute de quoi, ce dernier sera détruit.***

Nous vous informons que des frais de dossiers seront facturés au candidat lors de l'établissement du contrat, à savoir :

- Parking - dépôt : **CHF 20.00 + TVA**
- Appartement : **CHF 200.00 + TVA**
- Bureau - commerce : **CHF 250.00 + TVA**

En cas de renonciation par le demandeur après l'établissement du bail à loyer, les frais de dossiers susmentionnés sont dus. Le (la/les) soussigné(e/s) autorise(nt) le bailleur à prendre des renseignements en rapport avec les déclarations ci-dessus. La présente demande de renseignements ne constitue pas un engagement contractuel de location.

Lieu et date : \_\_\_\_\_ Signature (s) : \_\_\_\_\_